

Паспорт изделия

Аккумулятор АКБ Энергия GP 12-18



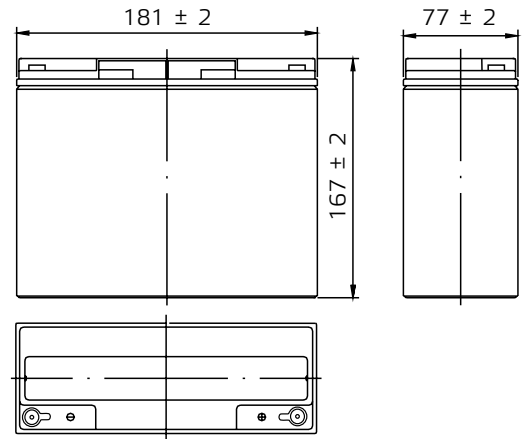
Аккумуляторные батареи АКБ Энергия GP 12-18 изготовлены по технологии AGM и предназначены для эксплуатации в буферном режиме в устройствах бесперебойного электропитания устройств охранной и пожарной сигнализации, информационных и телекоммуникационных систем и других типов оборудования, при работе которых не допускается перерывов в электропитании.

Расчетный срок службы* аккумуляторной батареи – 6 лет при соблюдении правил эксплуатации.

Продукция соответствует требованиям ГОСТ 12.2.007.12, ГОСТ 6851 пп.2.2.3, 2.2.4, 2.2.7, 2.2.8.

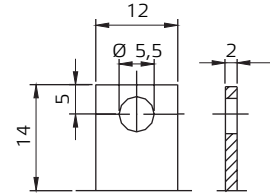
* Расчетное понятие, означает срок службы при идеальных условиях эксплуатации и обслуживания. Может отличаться от фактического срока.

Габариты



| | | |
|--------------|--------|-----|
| Габариты, мм | Длина | 181 |
| | Ширина | 77 |
| | Высота | 167 |
| Вес, кг | | 5,2 |

Габариты клемм



T3

Характеристики

| | | |
|--|---------------------------|--------------|
| Номинальное напряжение | 12 В | |
| Емкость (25 °С) | 20-часовой режим (10,8 В) | 18 А*ч |
| | 10-часовой режим (10,8 В) | 16,8 А*ч |
| | 1-часовой режим (9,6 В) | 11 А*ч |
| Внутреннее сопротивление (полная зарядка, 25 °С) | ~15 мΩ | |
| Зависимость емкости от температуры (10-часовой режим) | 40 °С | 102 % |
| | 25 °С | 100 % |
| | 0 °С | 85 % |
| | -15 °С | 65 % |
| Саморазряд | 3 % / мес при 25 °С | |
| Номинальная рабочая температура | 25 °С ± 3 °С | |
| Диапазон рабочих температур | разряд | -15...+50 °С |
| | заряд | -10...+50 °С |
| | хранение | -20...+50 °С |
| Диапазон зарядного напряжения в буферном режиме (25 °С) | 13,6–13,8 В | |
| Диапазон зарядного напряжения в циклическом режиме (25 °С) | 14,5–15,0 В | |
| Рекомендуемый зарядный ток (номинальный) | 1,8 А (5 ч) | |
| Максимальный зарядный ток, не более | 5,4 А (1,7 ч) | |
| Максимальный ток разряда | 270 А (5 сек) | |
| Расчетный срок службы* в буферном режиме (20 °С) | 6 лет | |

Состав компонентов

| | | | | | | | | |
|-----------|----------------|--------------|-------------|-------------|--------|--------|---------------|----------------|
| Компонент | Пластина «+» | Пластина «-» | Корпус | Крышка | Клапан | Клеммы | Сепаратор | Электролит |
| Материал | Диоксид свинца | Свинец | ABS пластик | ABS пластик | Каучук | Медь | Стекловолокно | Серная кислота |

Характеристики разряда постоянным током: А (25 °С)

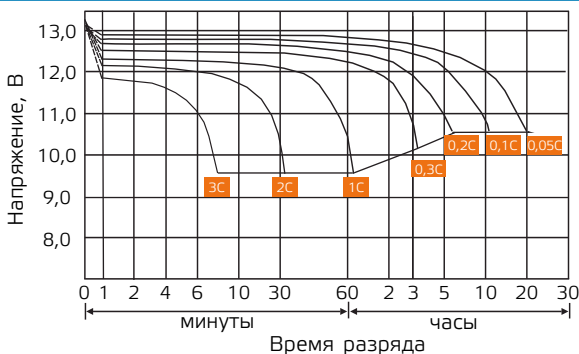
| U/Время | 5 мин | 10 мин | 15 мин | 30 мин | 45 мин | 60 мин | 3 часов | 5 часов | 10 часов | 20 часов |
|---------------|--------|--------|--------|--------|--------|--------|---------|---------|----------|----------|
| 9,6 В | 439,30 | 301,94 | 217,89 | 131,61 | 96,30 | 78,70 | 32,10 | 22,01 | 11,92 | 6,94 |
| 9,9 В | 421,32 | 273,50 | 213,15 | 129,28 | 95,23 | 77,76 | 31,72 | 21,82 | 11,79 | 6,75 |
| 10,2 В | 382,60 | 263,92 | 210,13 | 128,40 | 94,15 | 77,63 | 31,53 | 21,63 | 11,73 | 6,63 |
| 10,5 В | 345,84 | 243,04 | 204,19 | 127,26 | 91,13 | 76,69 | 31,53 | 21,44 | 11,54 | 6,31 |
| 10,8 В | 313,80 | 225,77 | 189,38 | 119,76 | 90,18 | 76,00 | 30,46 | 20,75 | 11,16 | 5,74 |

Характеристики разряда постоянной мощностью: Вт (25 °С)

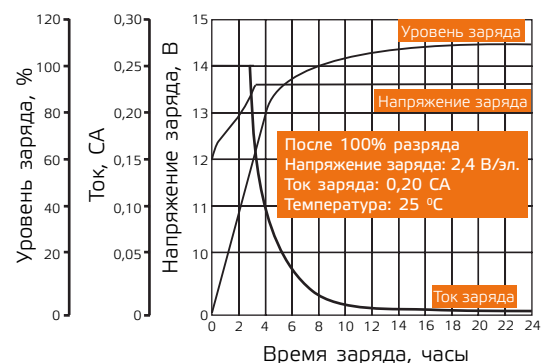
| U/Время | 5 мин | 10 мин | 15 мин | 30 мин | 45 мин | 60 мин | 3 часов | 5 часов | 10 часов | 20 часов |
|---------------|--------|--------|--------|--------|--------|--------|---------|---------|----------|----------|
| 9,6 В | 721,07 | 497,20 | 391,72 | 248,60 | 187,42 | 154,45 | 63,70 | 41,79 | 23,67 | 12,91 |
| 9,9 В | 692,75 | 494,19 | 389,27 | 241,05 | 185,85 | 153,89 | 62,81 | 41,29 | 23,48 | 12,72 |
| 10,2 В | 647,87 | 482,16 | 382,98 | 236,07 | 180,82 | 150,67 | 62,44 | 40,91 | 23,16 | 12,59 |
| 10,5 В | 600,92 | 452,02 | 356,60 | 223,49 | 179,18 | 149,41 | 61,55 | 40,34 | 22,79 | 12,40 |
| 10,8 В | 542,39 | 421,87 | 336,52 | 220,97 | 174,15 | 145,63 | 60,29 | 40,03 | 22,41 | 11,33 |

Все указанные величины ориентировочные (Точность ± 2 %)

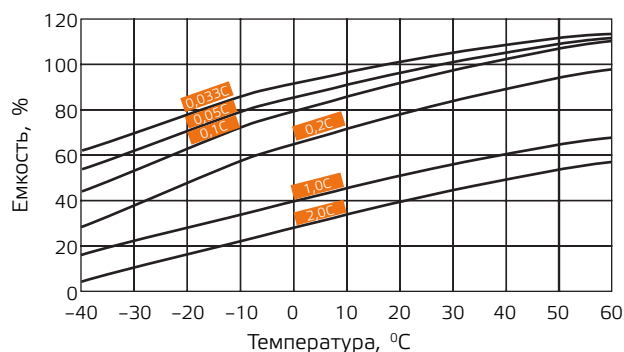
Разрядные характеристики



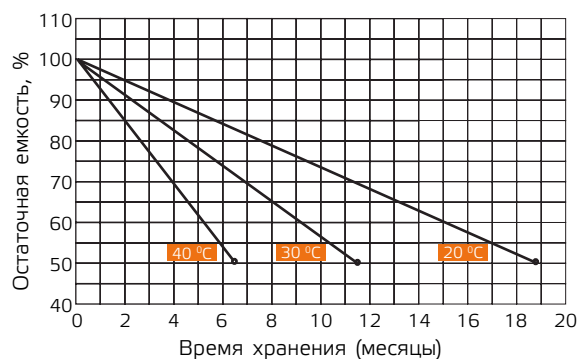
Характеристики заряда (буферный режим)



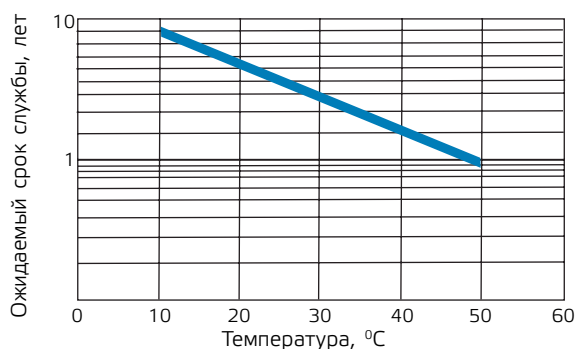
Зависимость емкости от температуры



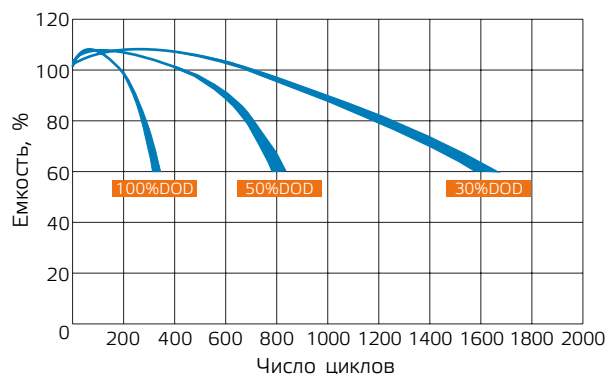
Характеристики саморазряда



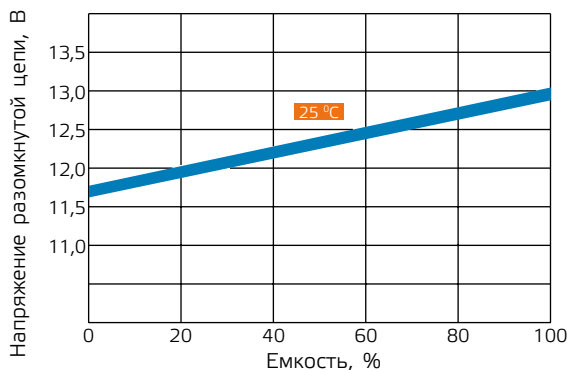
Зависимость срока службы от температуры, в буферном режиме



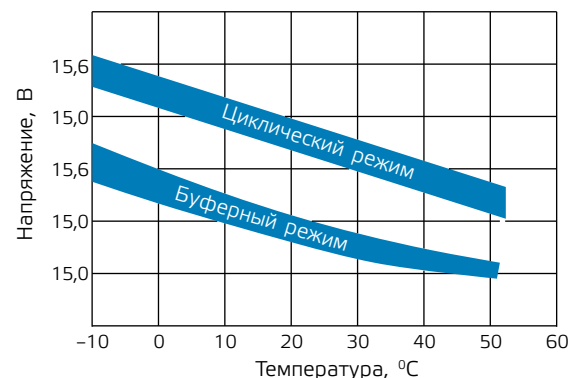
Зависимость количества циклов от глубины разряда



Зависимость напряжения разомкнутой цепи (OCV) от емкости (25°C)



Зависимость напряжения заряда от температуры



Правила эксплуатации

Аккумуляторная батарея должна эксплуатироваться совместно с источником бесперебойного питания, обеспечивающим преобразование напряжения на клеммах батареи в напряжение питания подключенных устройств к заряду батареи после разряда и компенсации саморазряда. Раз в 3 месяца рекомендуется производить полный разряд батареи (при помощи ИБП по индикатору заряда батареи) и полный заряд батареи. Если аккумуляторная батарея не эксплуатируется, то минимум 2 раза в год необходимо производить цикл полного разряда и последующего полного заряда.

Способ транспортировки и хранения

- Транспортирование и хранение осуществляется по ГОСТ 23216 и ГОСТ 15150.
- Транспортирование допускается любым видом крытого транспорта, обеспечивающим предохранение упакованной продукции от механических повреждений и ударных нагрузок.
- Хранение осуществляется в упаковке изготовителя в закрытых помещениях с естественной вентиляцией при температуре окружающего воздуха от -20 °C до +50 °C и относительной влажности воздуха не выше 90%.
- При хранении на стеллажах упаковки должны быть сложены не более чем в 3 ряда по высоте.

Утилизация

Аккумулятор является химическим источником тока, содержит тяжёлые металлы. Является потенциальной опасностью для окружающей среды. Отработавшие аккумуляторы подлежат разделному сбору и не должны смешиваться с отходами потребления. Не выбрасывайте отработавшие аккумуляторы вместе с бытовым мусором. Сдавайте отработавшие аккумуляторы в специализированные пункты приёма и утилизации химических источников тока.

Сведения об уполномоченной организации в РФ и изготовителе

Дата производства: указана на корпусе изделия.

Гарантия: 12 месяцев.

При обнаружении неисправности аккумулятора в период гарантийных обязательств обращаться по адресу:

Уполномоченная изготовителем организация в РФ: ООО «Спецторг» 129347, г. Москва, ул. Егора Абакумова, д. 10, корп. 2, комната 9, этаж 2, пом III
Изготовитель: NPP POWER (VIETNAM) CO.,LTD LOT A22.3, ROAD C4, THANH THANH CONG INDUSTRIAL ZONE, AN HOA WARD, TRANG BANG TOWN, TAY NINH PROVINCE, VIETNAM

Информацию о сервисных центрах Вы можете узнать на сайте www.энергия.рф или по телефону 8-800-505-25-83.