



ПАСПОРТ

**Внешний аккумулятор Энергия Power bank
LFP 10000 с магнитом
и беспроводной зарядкой**



Арт. E0201-0171

Внешний аккумулятор Энергия Power bank LFP 10000 магнит бз

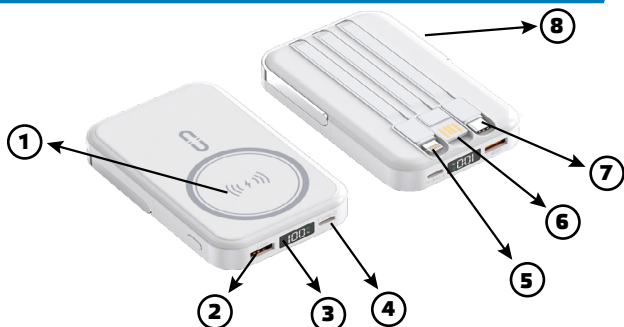
Содержание

1. Внутренняя конструкция устройства.....	2
2. Спецификация продукта.....	3
3. Комплектация.....	3
4. Рекомендации по эксплуатации.....	3
5. Меры безопасности.....	4
6. Гарантийный срок хранения.....	4
7. Производитель / уполномоченная производителем организация в РФ.....	4
8. Дата производства.....	4

Настоящий ПАСПОРТ предназначен для ознакомления с устройством и техническими характеристиками. С более подробной информацией и ИНСТРУКЦИЕЙ ПО ЭКСПЛУАТАЦИИ, вы можете ознакомиться на сайте производителя – энергия.рф, в карточке товара.



1. Внутренняя конструкция устройства



- | | |
|-------------------------------------|-----------------------------|
| 1. Беспроводное зарядное устройство | 5. Выход – Кабель lightning |
| 2. Выход USB-A | 6. Вход – Кабель USB-A |
| 3. Светодиодный дисплей | 7. Выход – Кабель USB-C |
| 4. Вход USB-C | 8. Подставка |

2. Спецификация продукта

Вход	USB Type-C: 5 В 3 А; 9 В 2 А; 12 В 1,5 А USB-A кабель: 5 В 2 А
Выход	USB Type-C: 5 В 3 А; 9 В 2 А; 12 В 1,5 А USB Type-A 2.0: 4,5 В 5 А; 5 В 4,5 А; 9 В 2 А; 12 В 1,5 А Lightning кабель: 5 В 2 А
USB Type-C	QC2.0 / QC3.0 / FCP / AFC / SFCP / PE1.1 / PE2.0 / PD2.0 / PD3.0
USB Type-A	SCP / VOOC / QC2.0 / QC3.0 / FCP / AFC / SFCP / PE1.1 / PE2.0
Беспроводная зарядка (Qi)	5 / 7,5 / 10 / 15 Вт
Емкость аккумулятора	10000 мАч
Тип аккумулятора	LiFePO4
Срок службы	500 и более циклов заряда
Размер изделия, мм	112 x 69 x 22
Вес, г	216

3. Комплектация

1. Внешний аккумулятор Энергия Power bank LFP 10000 магнит бз – 1шт.
2. Руководство пользователя – 1шт.

4. Рекомендации по эксплуатации

1. Зарядите аккумулятор.

Подключите аккумулятор к зарядному устройству с помощью кабеля USB-C, затем подключите зарядное устройство к источнику питания. Аккумулятор будет заряжен автоматически.

Примерное время заряда устройств от 0 до 100%: 3 – 6 часов.

2. Зарядите свой смартфон от аккумулятора.

Подключите кабель USB-C к выходному интерфейсу для автоматической подзарядки устройства.

После полной зарядки отсоедините кабель USB-C для автоматического отключения питания.

Беспроводная зарядка: сначала нажмите кнопку, затем поместите свой мобильный телефон (пожалуйста, убедитесь, что он оснащен встроенной приемной катушкой для беспроводной зарядки) в зону беспроводной зарядки, после чего его можно будет заряжать автоматически.

5. Меры безопасности

ПРЕДУПРЕЖДЕНИЕ: Пожалуйста, внимательно прочитайте руководство перед использованием продукта и сохраните его для справочного использования в будущем.

1. Храните изделие в недоступном для детей месте.
2. Защищайте изделие от воздействия тепла, воды, влаги и прямых солнечных лучей. Не допускайте попадания мусора в выходные порты во избежание короткого замыкания или повреждения.
3. Не пытайтесь самостоятельно заменить аккумулятор, это может сделать только квалифицированный специалист, иначе это может привести к травмам.
4. Аккумулятор должен быть переработан или утилизирован отдельно от бытовых отходов.
5. Не роняйте изделие, не подвергайте его вибрации или ударам.

6. Гарантийный срок хранения

Гарантийный срок эксплуатации изделия устанавливается в размере 12-ти календарных месяцев со дня продажи.

7. Производитель / уполномоченная производителем организация в РФ

Изготовитель: WENZHOU TOSUN IMPORT&EXPORT CO., LTD
Китай, Room No. 1001, Fortune Center, Station Road, Wenzhou, China

Уполномоченная изготовителем организация в РФ:
ООО «Спецторг», 129347, г. Москва, улица Егора
Абакумова, д. 10, корп. 2, комната 9, этаж 2, пом III

8. Дата производства

Дата производства указана на корпусе изделия